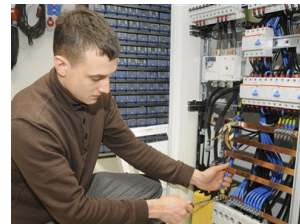


Elektroanlagenmonteur/in

Berufstyp	Anerkannter Ausbildungsberuf
Ausbildungsart	Duale Ausbildung in der Industrie (geregelt durch Ausbildungsverordnung)
Ausbildungsdauer	3 Jahre
Lernorte	Ausbildungsbetrieb und Berufsschule (duale Ausbildung)



■ Was macht man in diesem Beruf?

Elektroanlagenmonteure und -monteurinnen installieren energietechnische, steuerungs- und regelungstechnische, melde-, sicherheits- und beleuchtungstechnische Anlagen, z.B. Generatoren oder Transformatoren, Laternen, Überlandleitungen, Straßenbahn-Oberleitungen oder Blitzableiter. Sie planen die Auftragsabwicklung und stellen Mess- und Werkzeuge, Materialien, Hilfs- und Werkstoffe bereit.

Außerdem fertigen sie mechanische, z.T. auch elektrische Bauteile und -gruppen an, die sie für die geplante Montage benötigen. Sie montieren Anschluss- und Verteilertafeln, verdrahten Baugruppen und prüfen Anlagenteile. Im Auftrag der Kunden führen sie auch Instandhaltungs- bzw. Reparaturarbeiten an defekten Anlagen durch.

■ Wo arbeitet man?

Beschäftigungsbetriebe:

Elektroanlagenmonteure und -monteurinnen finden Beschäftigung

- in Betrieben der Elektroinstallation
- in Energieversorgungsunternehmen
- bei Herstellern von elektrischen Anlagen, Bauteilen oder Prozesssteuerungseinrichtungen

Arbeitsorte:

Elektroanlagenmonteure und -monteurinnen arbeiten in erster Linie

- auf Montagebaustellen

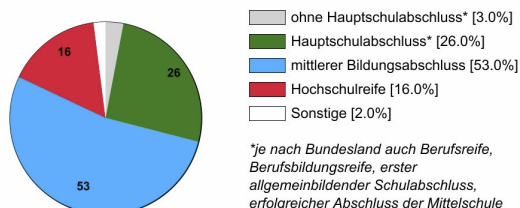
Darüber hinaus arbeiten sie ggf. auch

- in Werkstätten
- in Betriebseinrichtungen beim Kunden

■ Welcher Schulabschluss wird erwartet?

Rechtlich ist keine bestimmte Schulbildung vorgeschrieben. In der Praxis stellen Betriebe überwiegend Auszubildende mit **mittlerem Bildungsabschluss** ein.

Ausbildungsanfänger/innen 2019 (in %)



■ Worauf kommt es an?

Anforderungen:

- Sorgfalt und Verantwortungsbewusstsein (z.B. beim Prüfen der Sicherheits- und Schutzfunktionen elektrischer Anlagen)
- Geschicklichkeit und Auge-Hand-Koordination (z.B. beim Verkabeln von Geräten und Baugruppen)
- Technisches Verständnis (z.B. bei der Arbeit mit Prüf- und Messgeräten oder beim Skizzieren technischer Pläne)
- Umsicht (z.B. beim Arbeiten an stromführenden Bauteilen und Spannungsanschlüssen sowie auf Leitern und Arbeitsbrücken)

Schulfächer:

- Mathematik (z.B. beim Entwerfen von Schaltplänen)
- Physik (z.B. beim Überprüfen und Installieren elektrischer Anlagen)
- Werken/Technik (z.B. für die Wartung und Reparatur von Elektroanlagen; technisches Zeichnen)

■ Was verdient man in der Ausbildung?

Beispielhafte Ausbildungsvergütungen pro Monat (je nach Bundesland unterschiedlich):

- 1. Ausbildungsjahr: € 976 bis € 1.047
- 2. Ausbildungsjahr: € 1.029 bis € 1.102
- 3. Ausbildungsjahr: € 1.102 bis € 1.199

■ Weitere Informationen



Berufe – aktuell, umfassend, multimedial

planet-beruf.de

Alles über Ausbildung, Berufswahl und Bewerbung – Infos für Jugendliche, Lehrkräfte und BO-Coaches, Eltern und Erziehungsberechtigte



Bildung – Beruf – Arbeitsmarkt: Selbstinformation zu allen Themen an einem Ort



Bundesagentur für Arbeit

www.arbeitsagentur.de – Bei den **Dienststellen vor Ort** (Startseite) kann man z.B. einen Termin für ein Beratungsgespräch vereinbaren.

